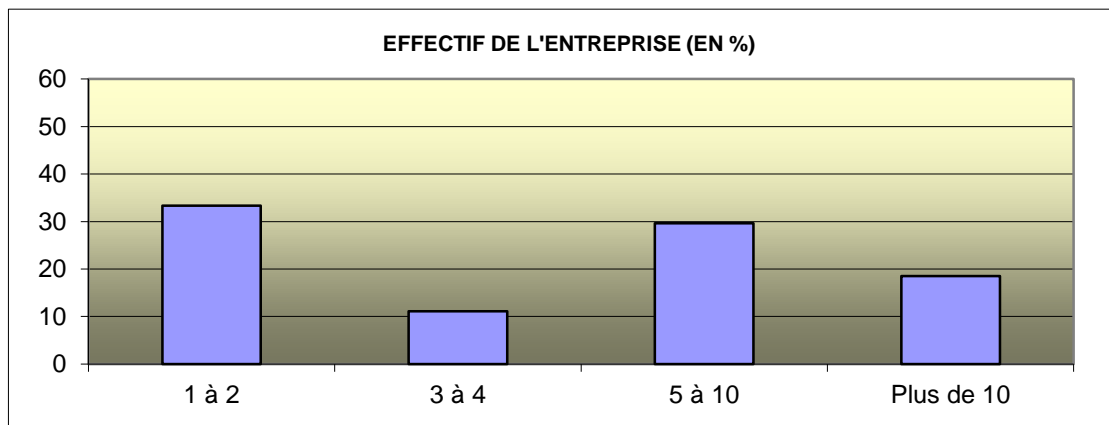
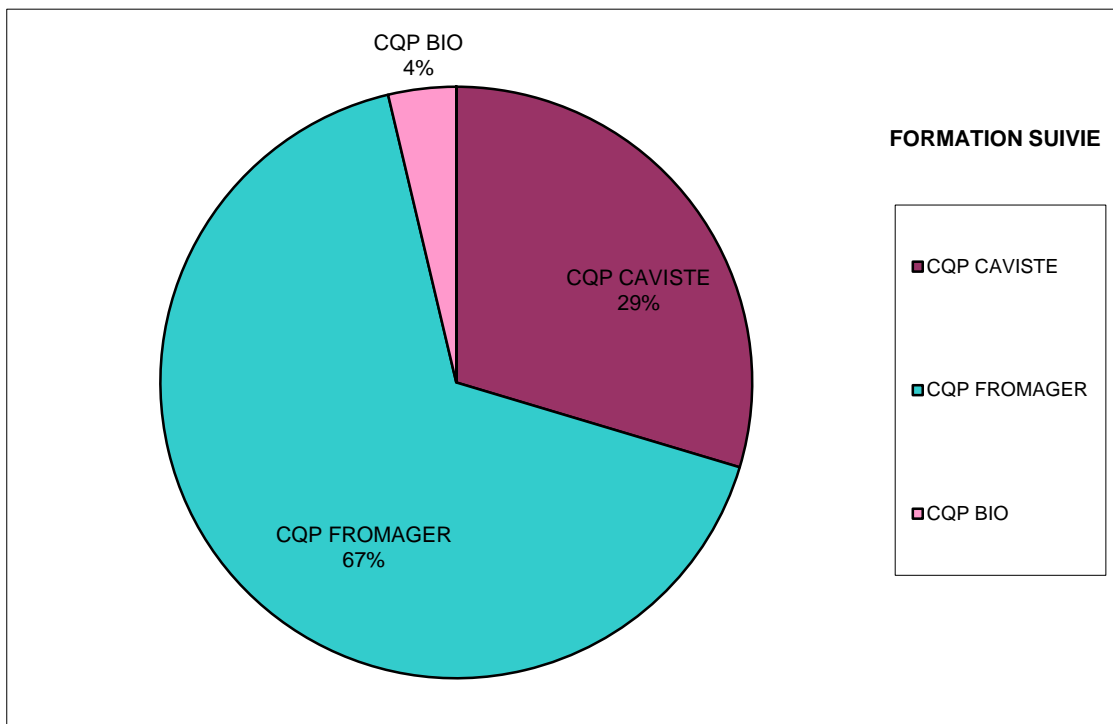
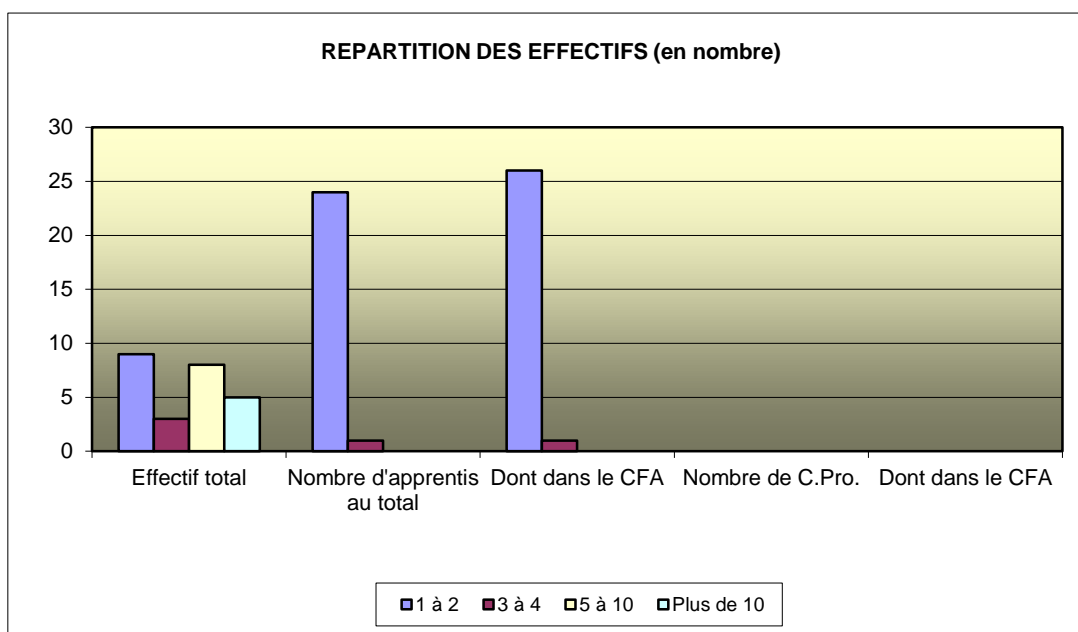
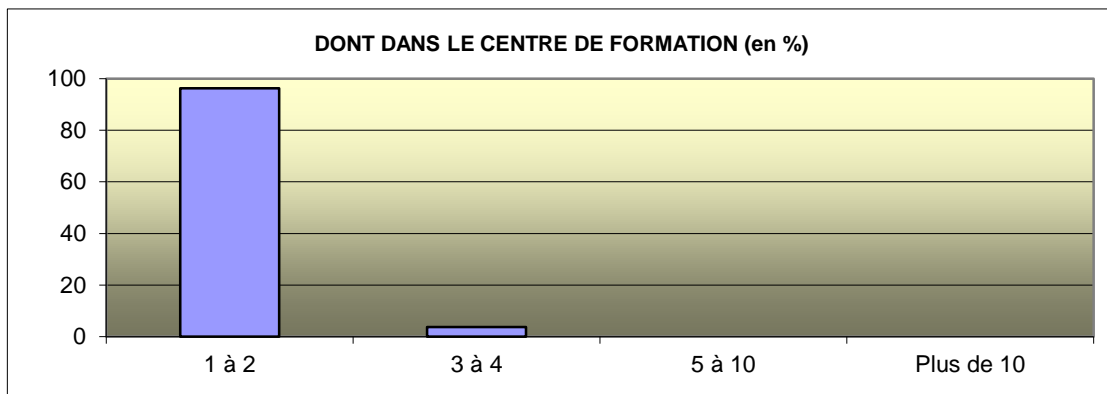
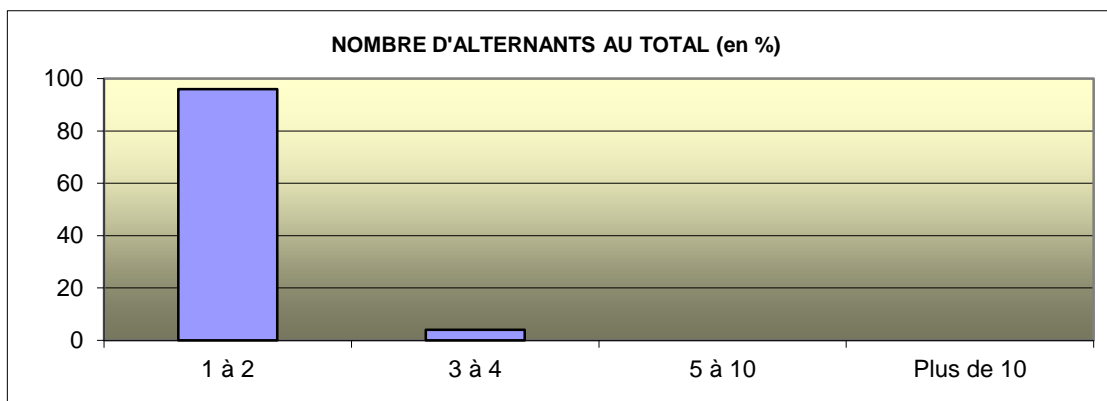
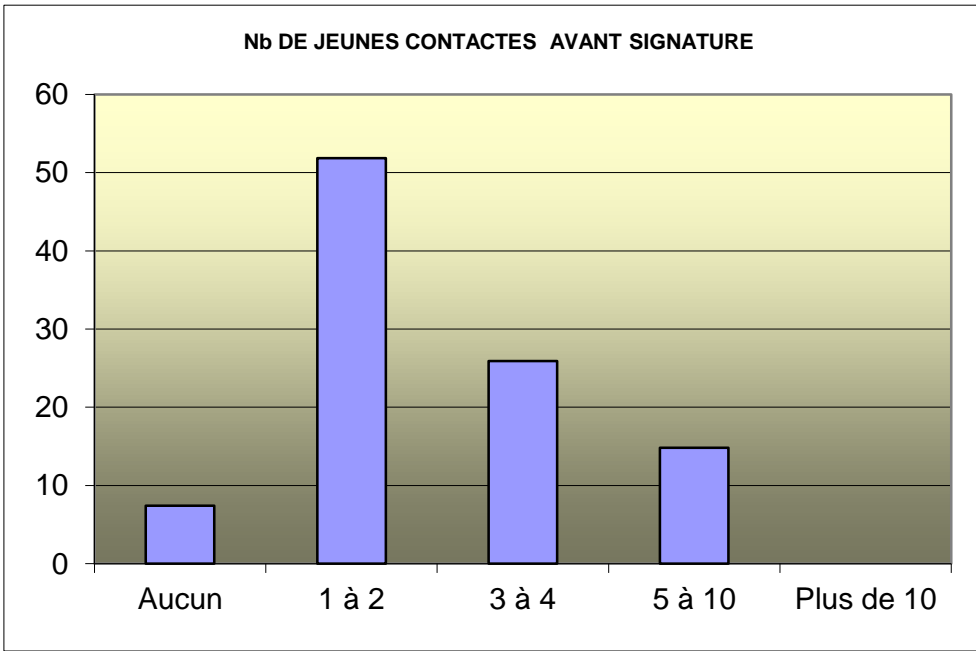
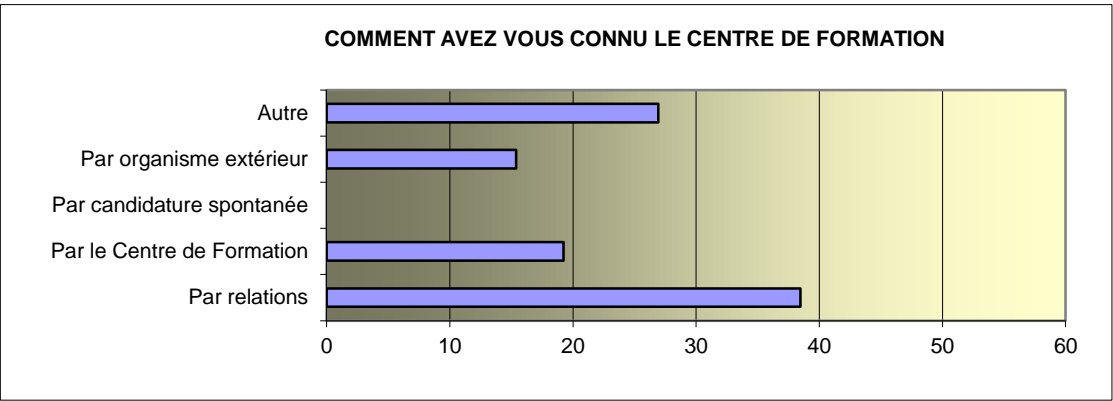
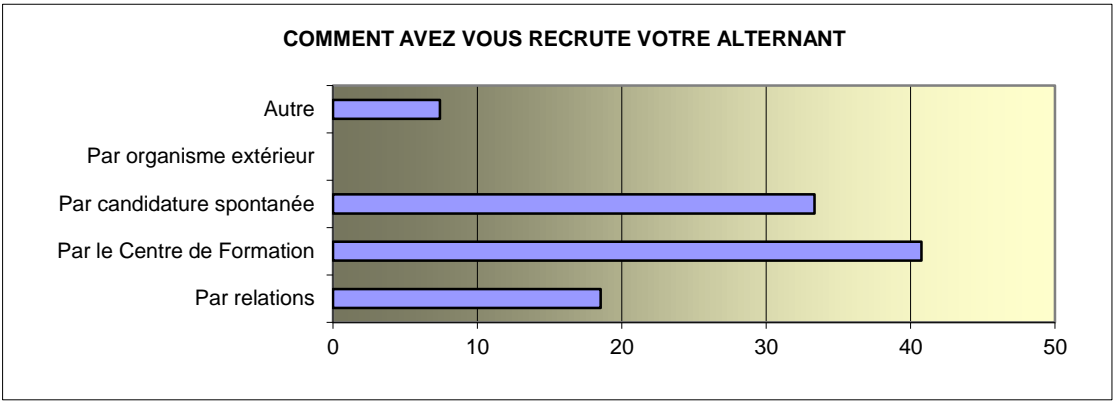


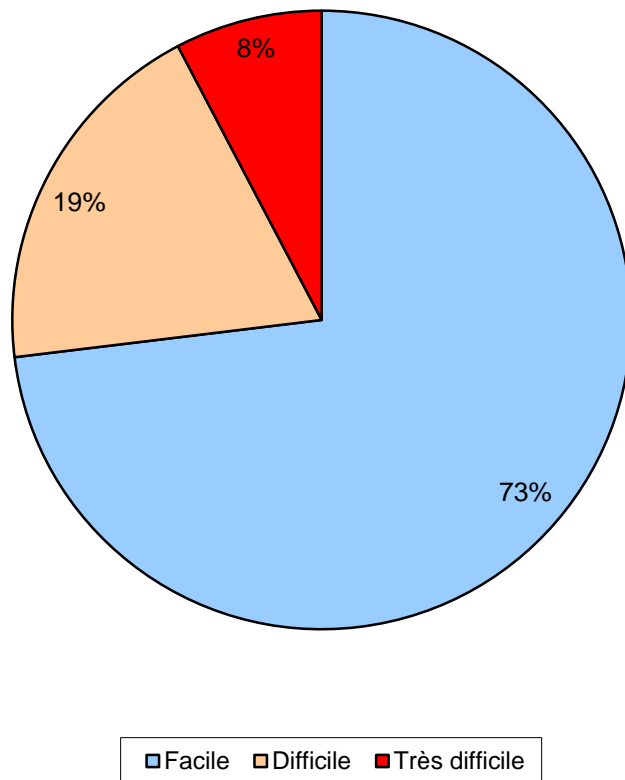
# AUDIT QUALITE EMPLOYEURS 2015-2016



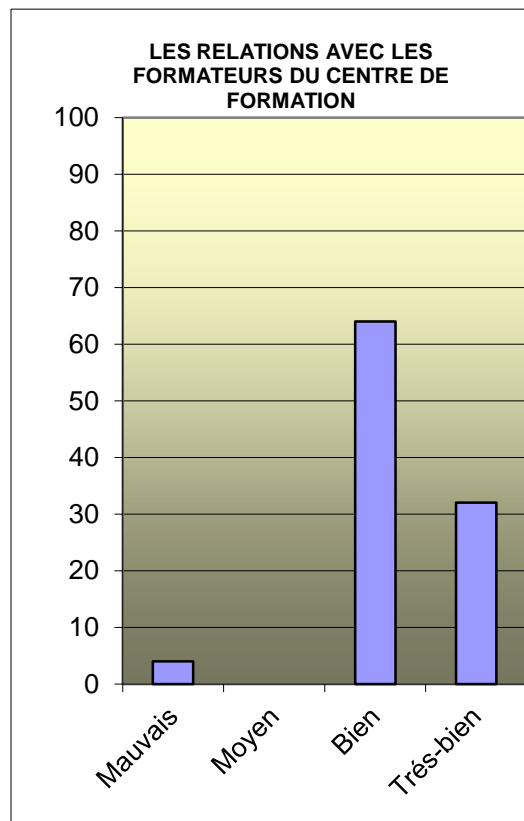
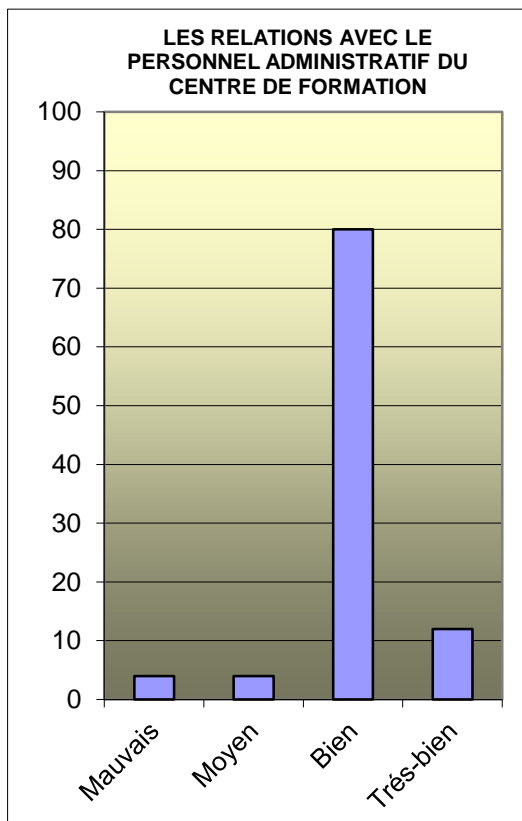


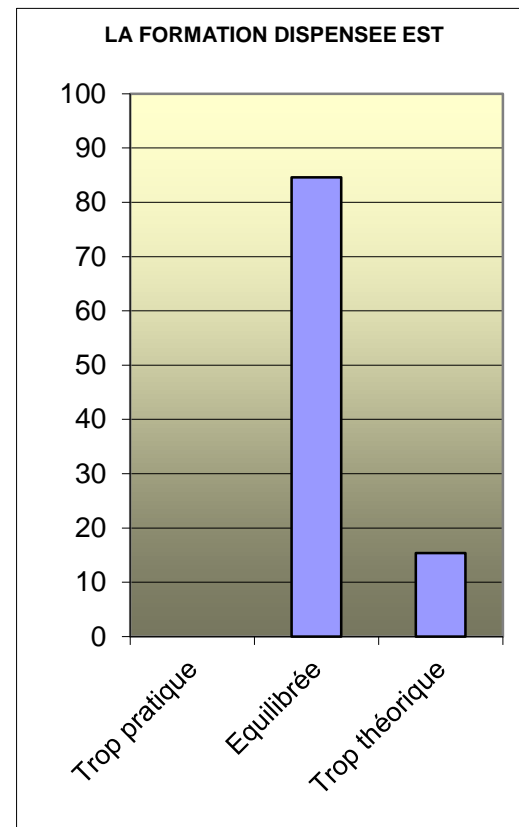
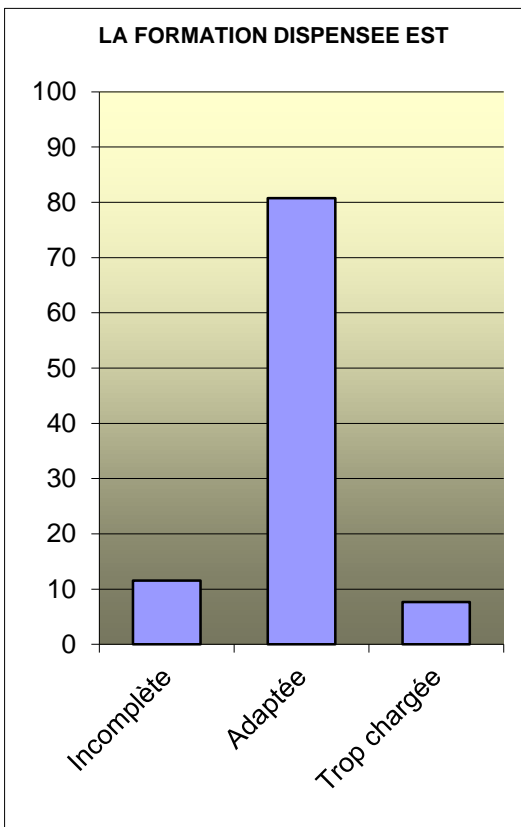
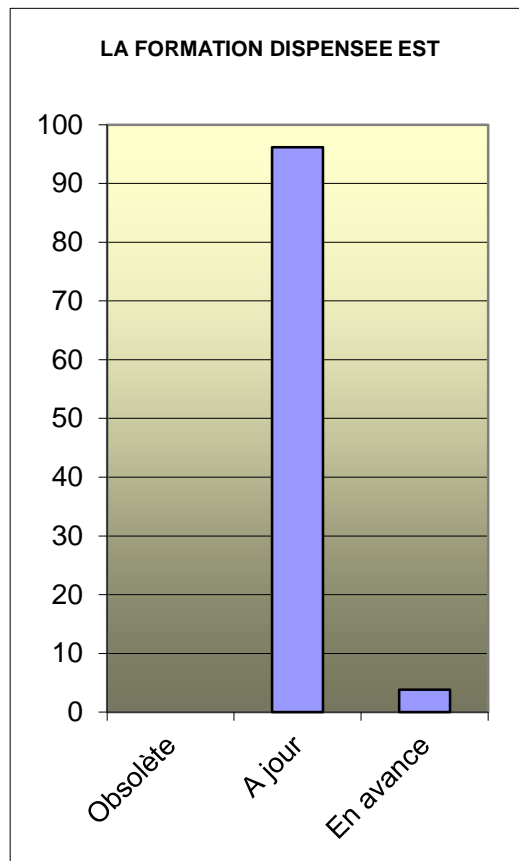
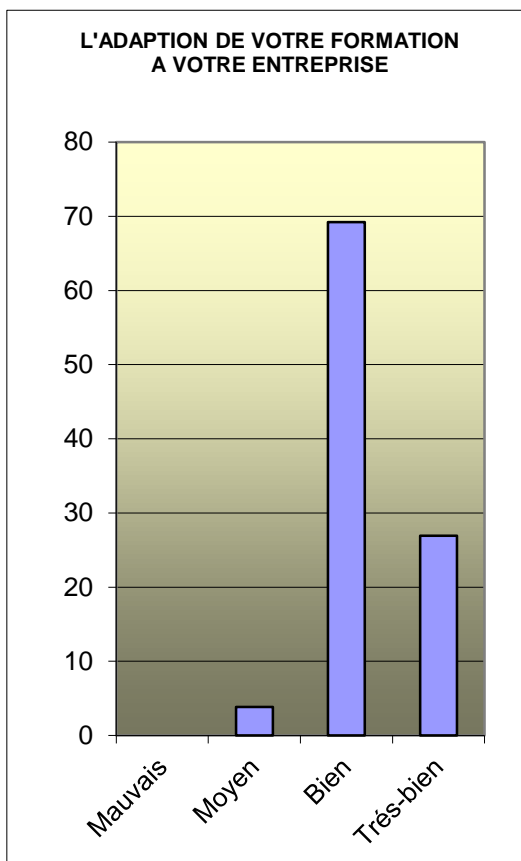


VOTRE RECHERCHE D'ALTERNANT A ETE

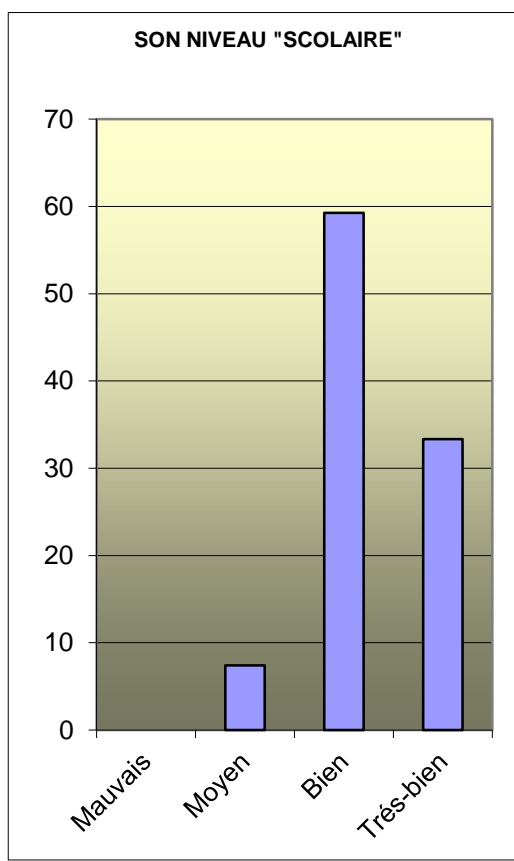
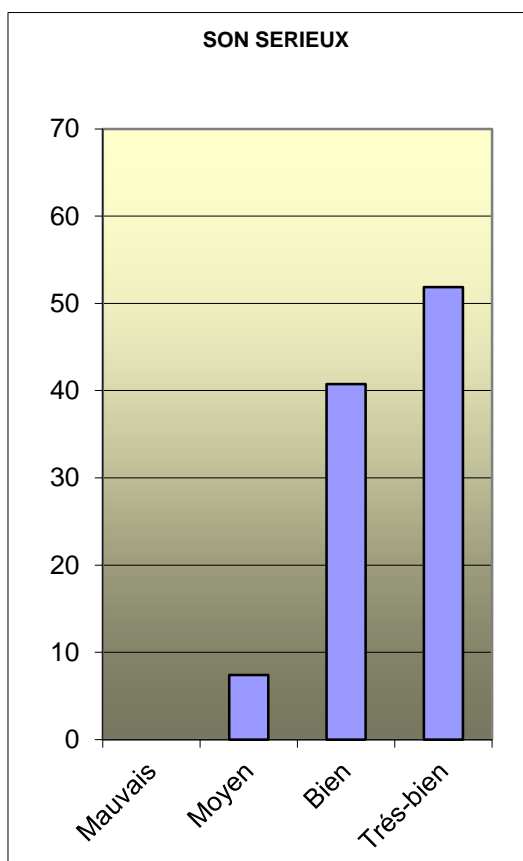
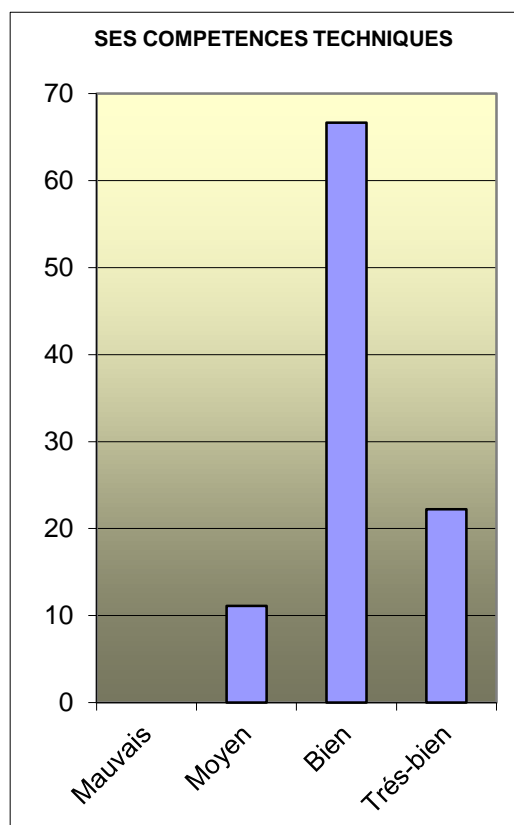
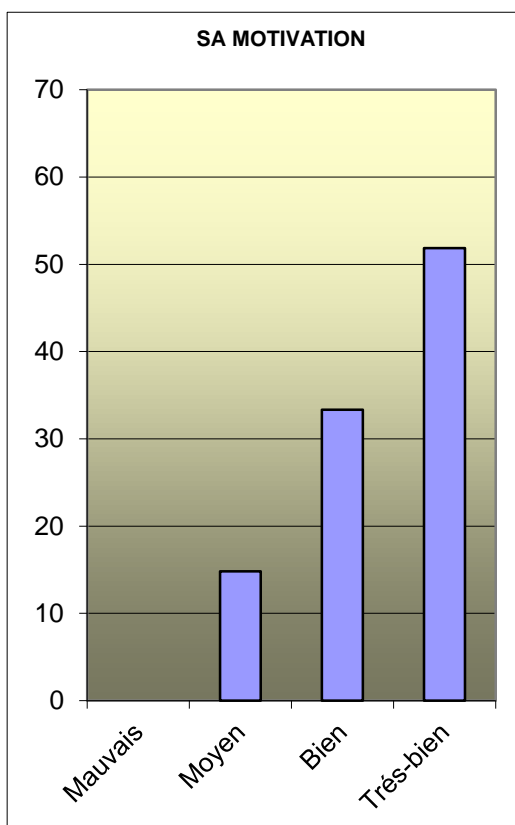


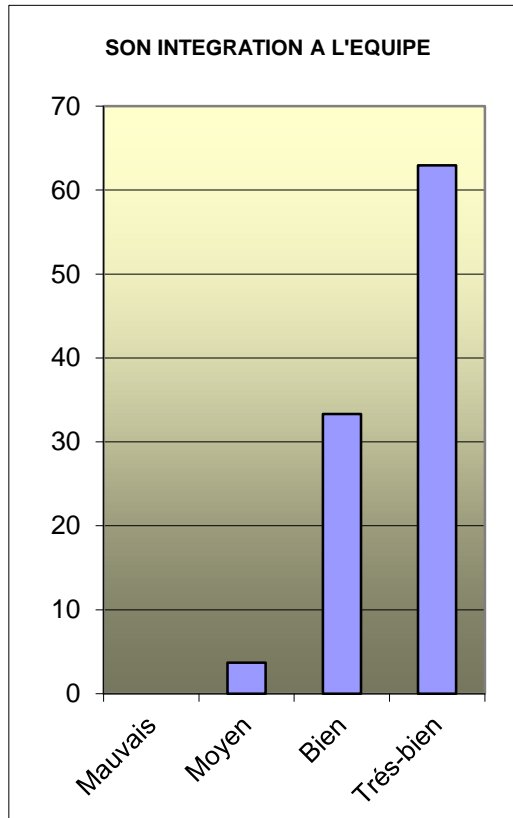
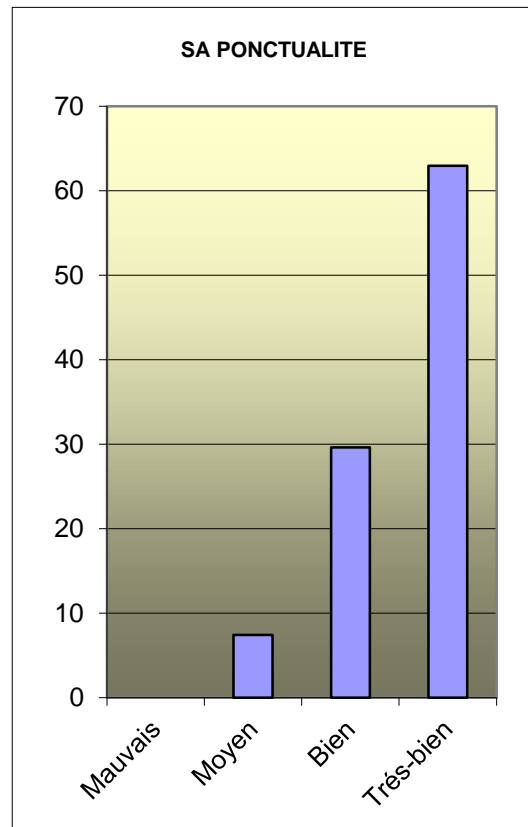
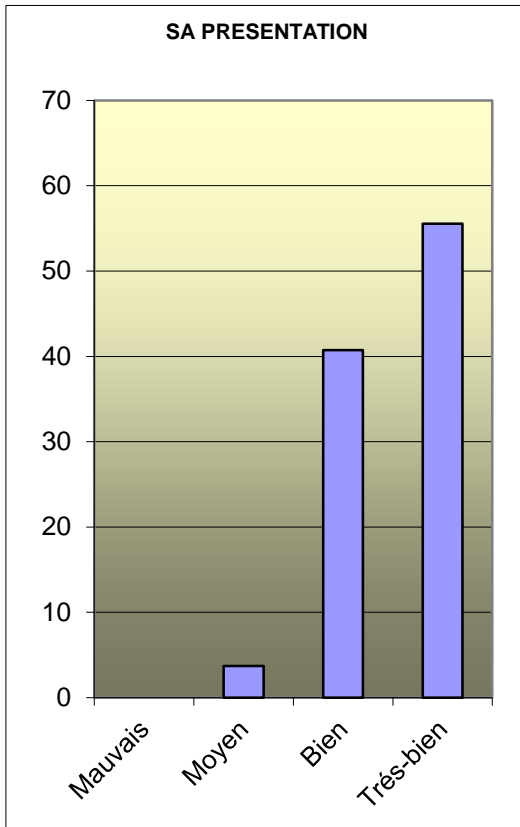
LA FORMATION DISPENSEE PAR LE CENTRE DE FORMATION :

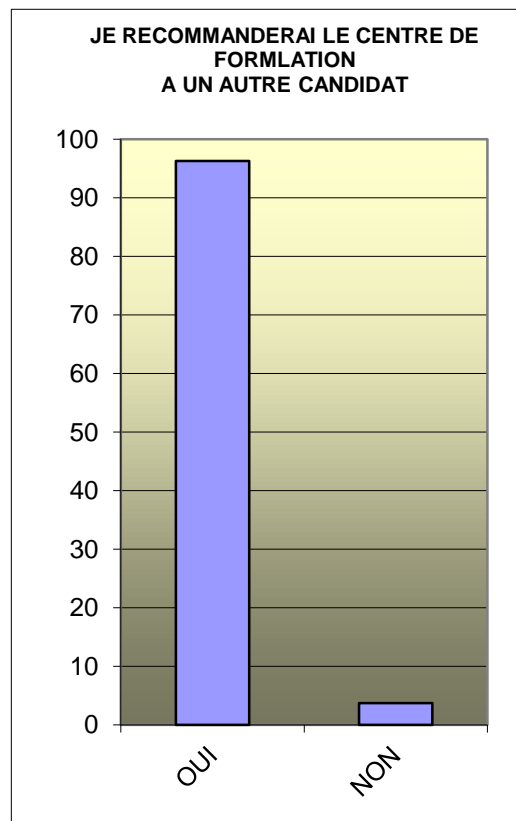
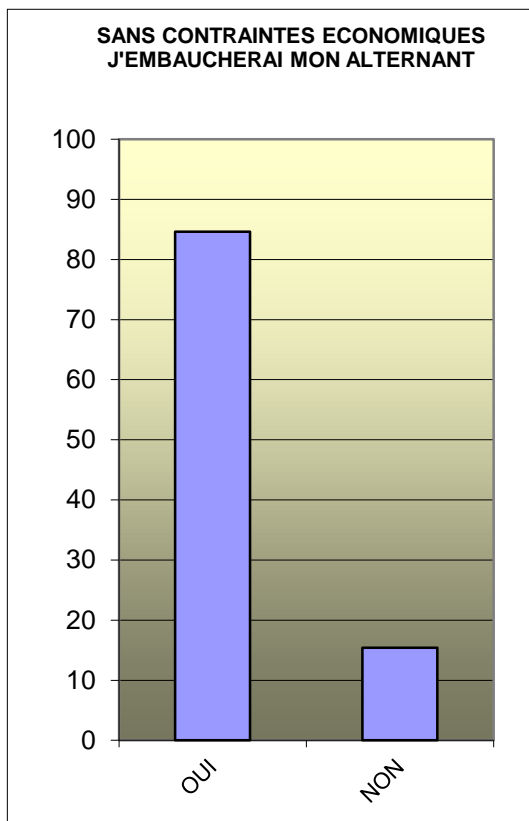




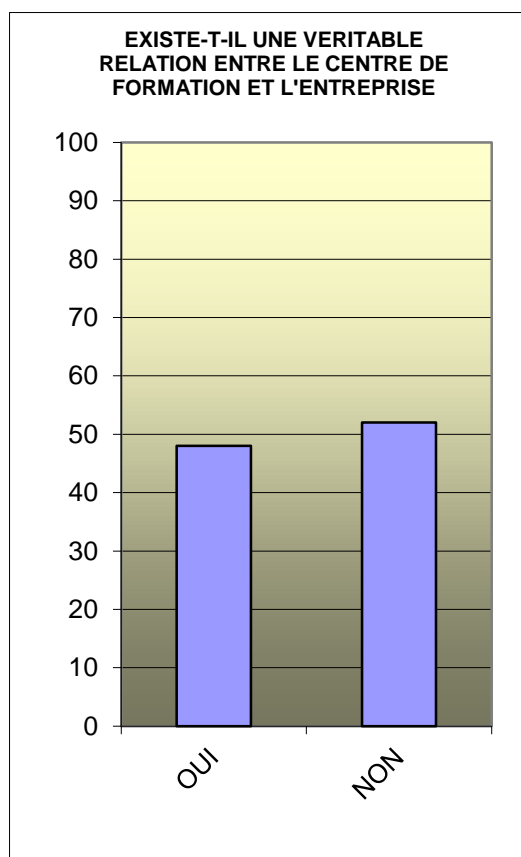
**EN ENTREPRISE :  
ETES VOUS SATISFAIT DE VOTRE ALTERNANT EN CE QUI CONCERNE :**



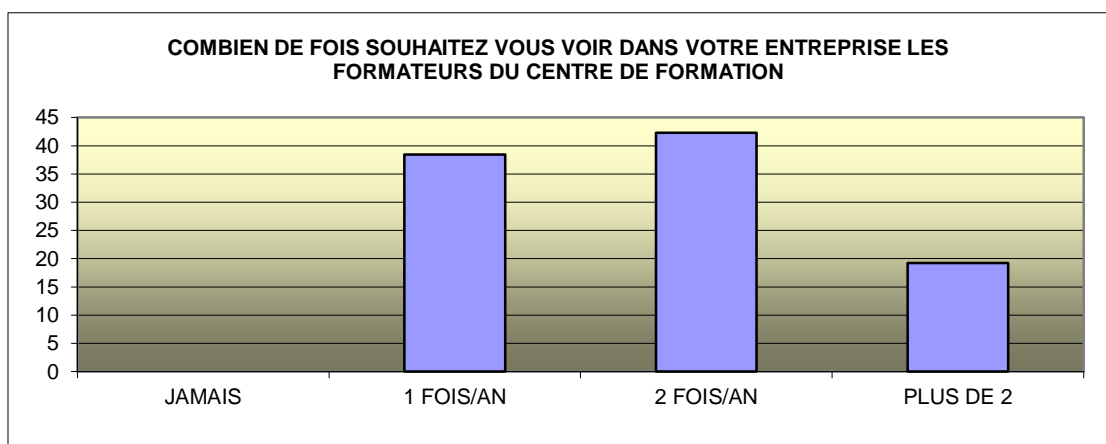
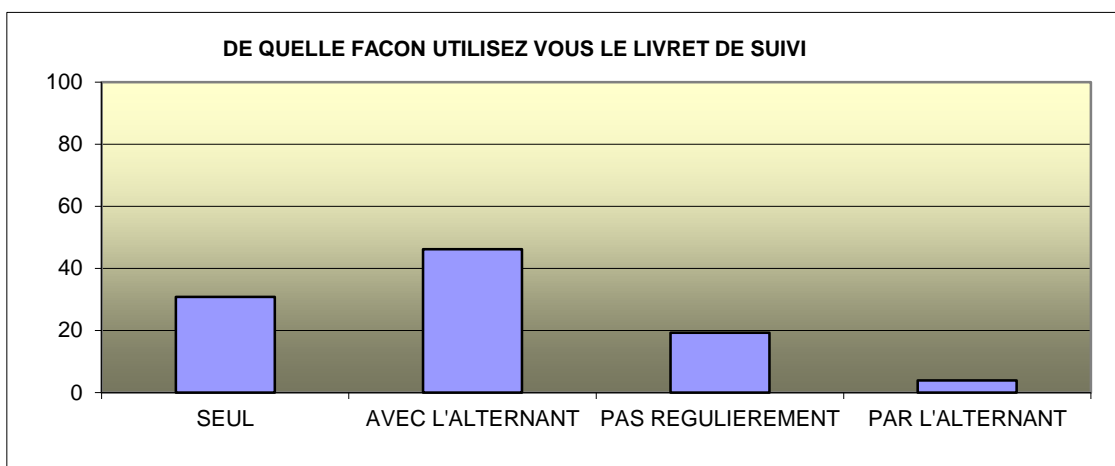
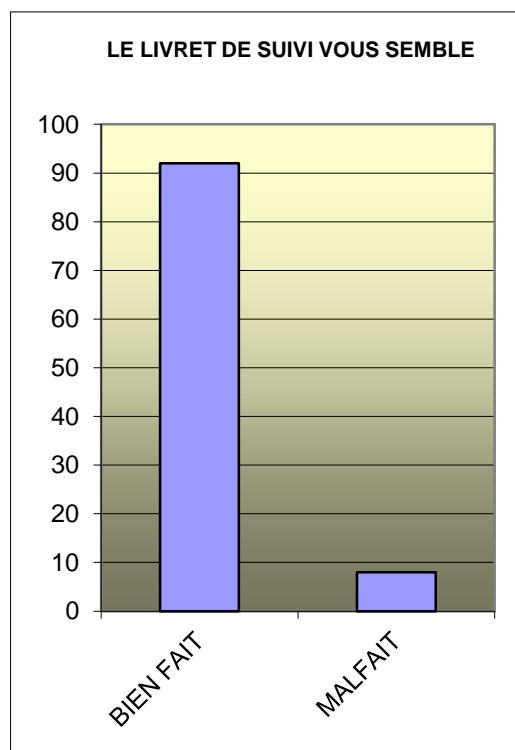
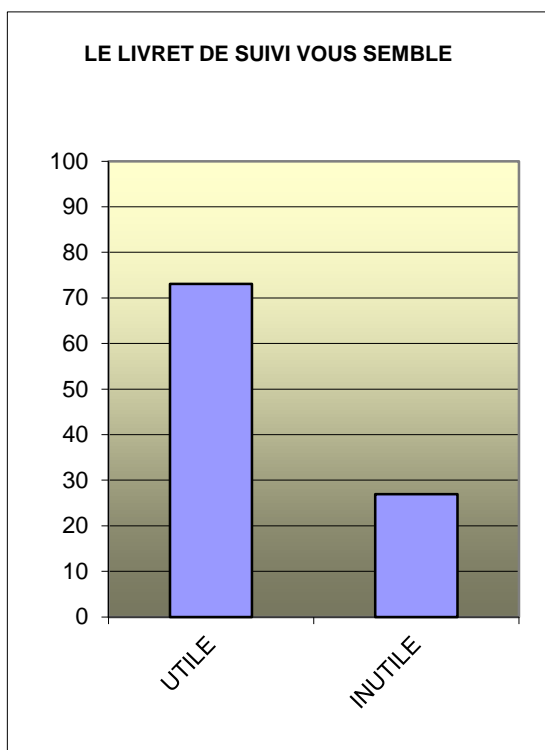




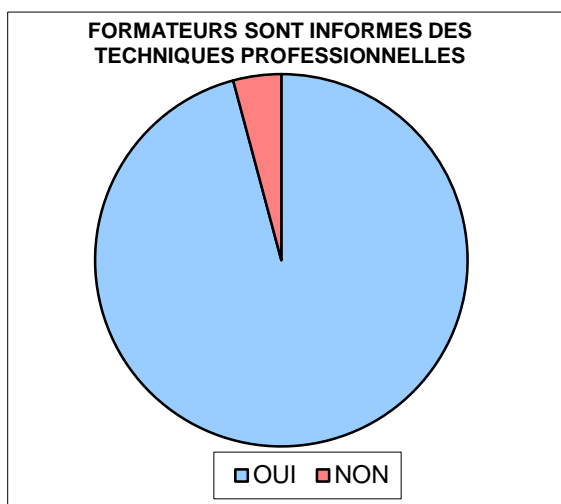
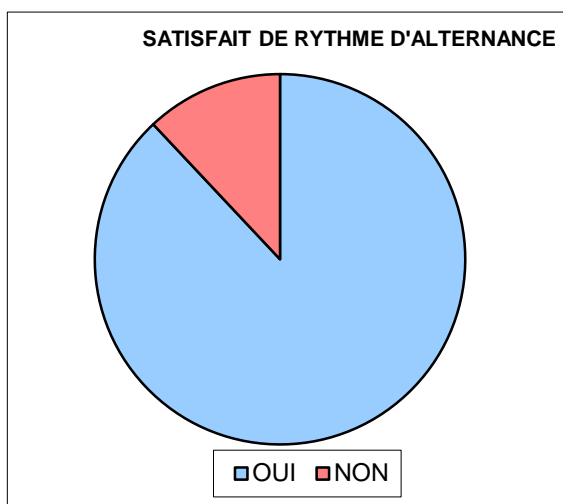
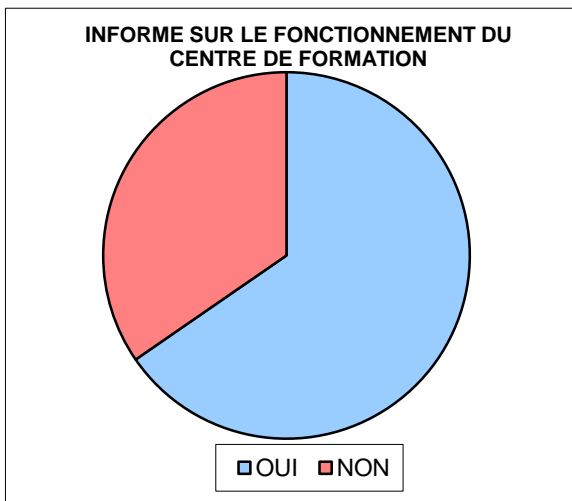
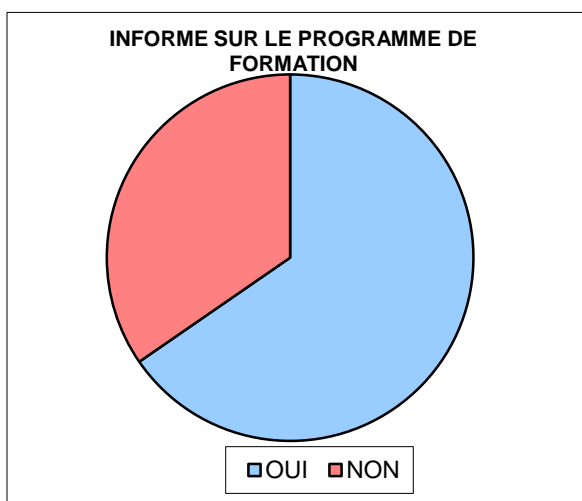
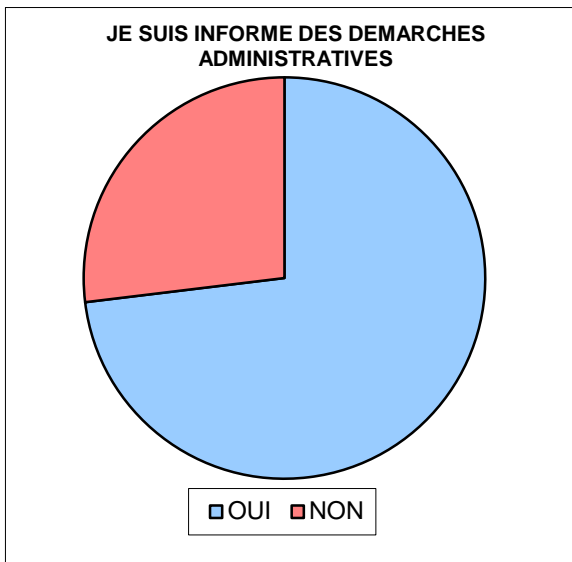
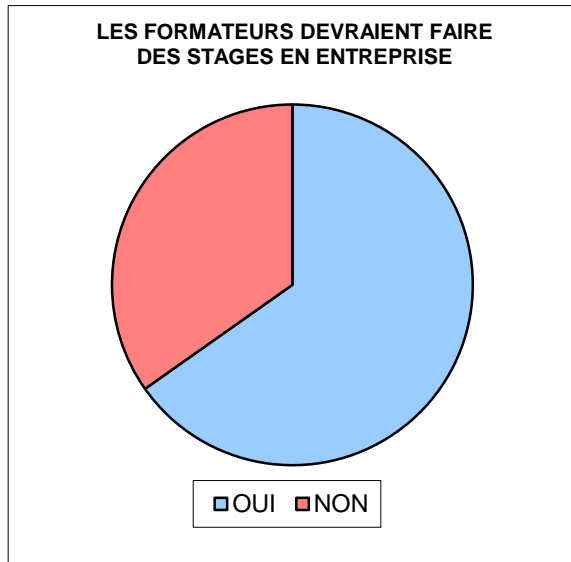
**LES RELATIONS ENTRE LE CENTRE DE FORMATION ET L'ENTREPRISE :**

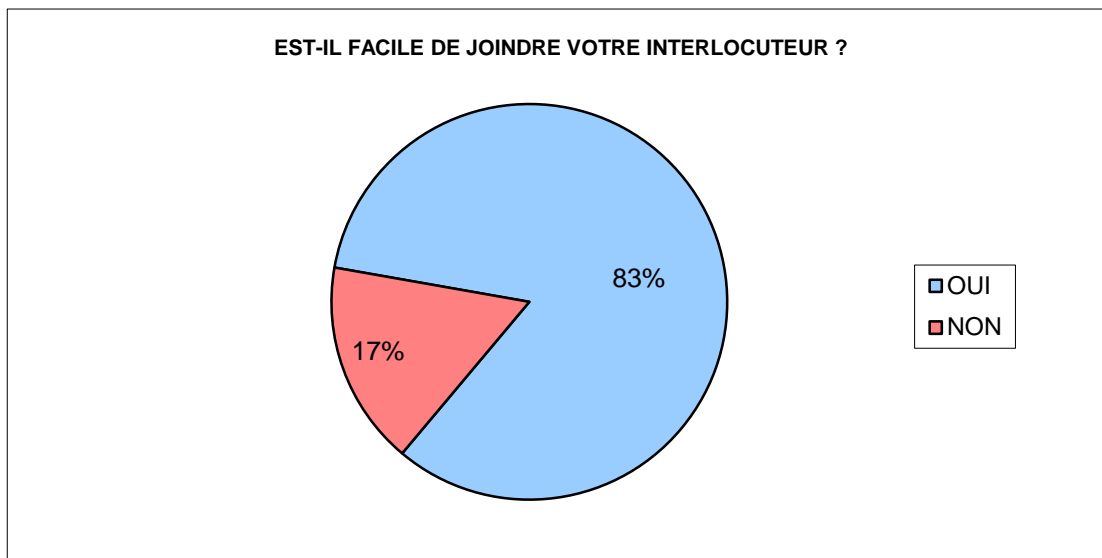
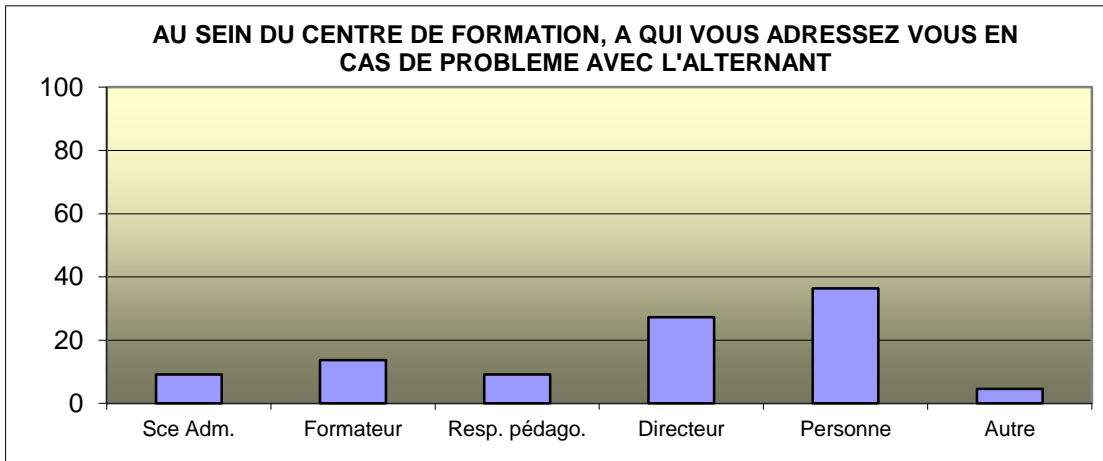
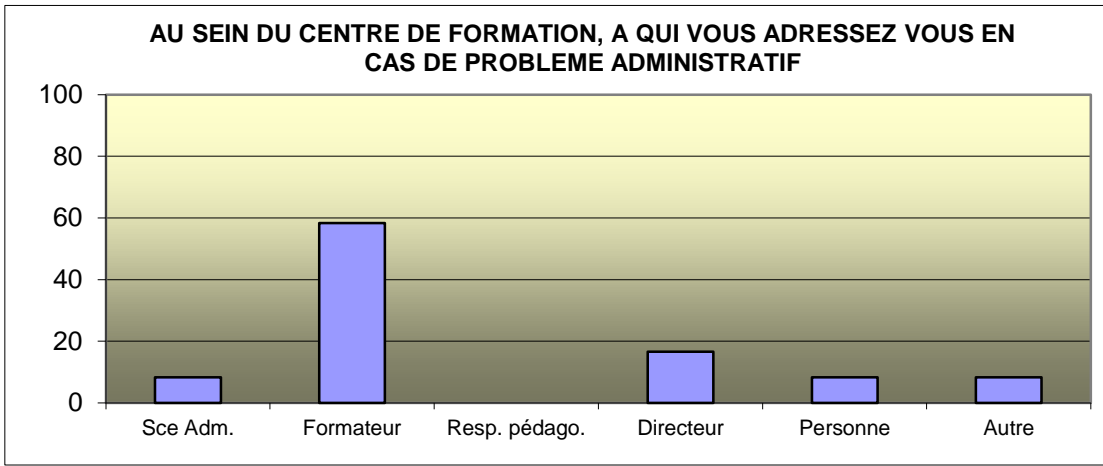




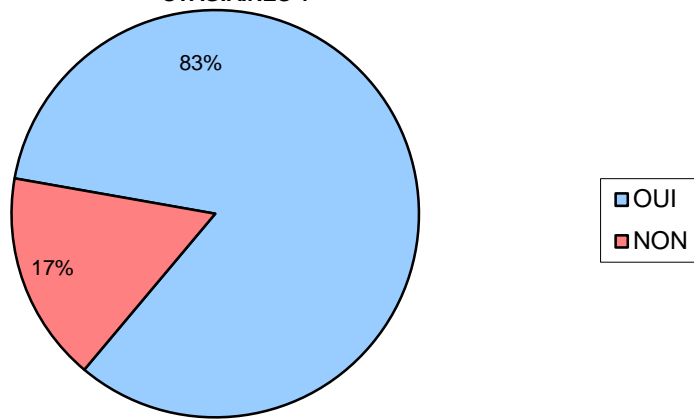


**EXTRA FORMATION :**

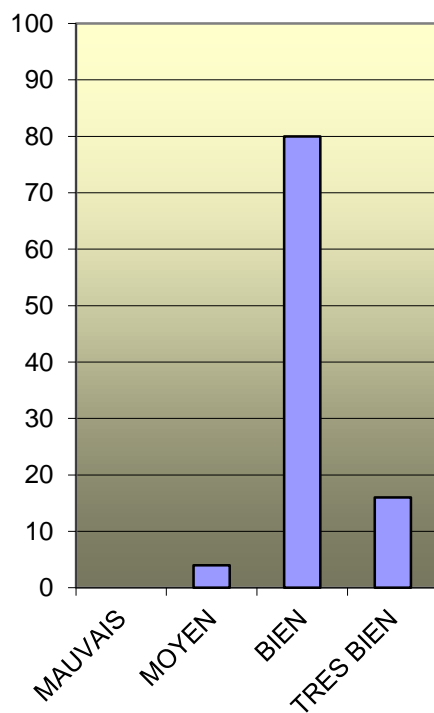




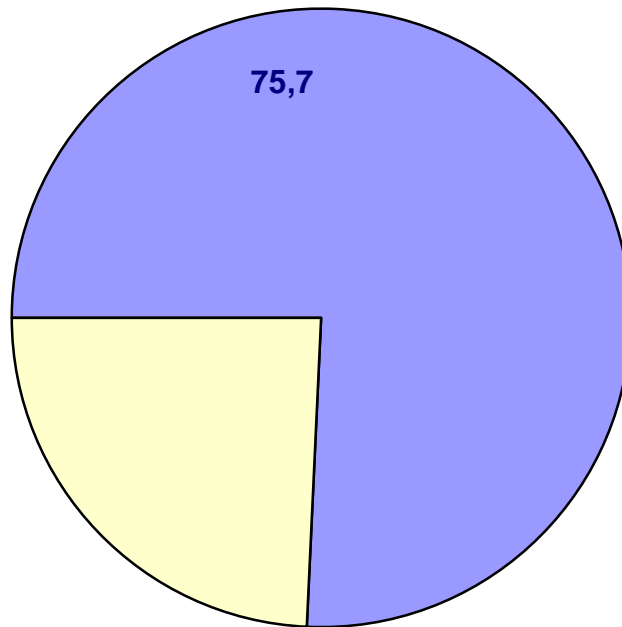
**FAUT IL ORGANISER DES STAGES A L'ETRANGER POUR LES APPRENTIS ET STAGIAIRES ?**



**JUGEMENT GLOBAL ENVERS LE CENTRE DE FORMATION**



## INDICE DE SATISFACTION DES EMPLOYEURS ENVERS LE CENTRE DE FORMATION :



Mode de calcul de l'indice de satisfaction des maîtres d'apprentissage :

- 5% du taux de réponses Bien et Très-bien à la question :  
Les relations avec le personnel administratif du CFA  
Les relations avec les formateurs du CFA
- 10% du taux de réponses Bien et Très-bien à la question :  
L'adaptation de votre formation à votre entreprise
- 5% du taux de réponses "Adaptée" à la question :  
La formation dispensée par le CFA est
- 5% du taux de réponses "Equilibrée" à la question :  
La formation dispensée par le CFA est
- 5% du taux de réponses "A jour" à la question :  
La formation dispensée par le CFA est
- 5% du taux de réponses "Oui" à la question :  
Je recommanderai le CFA à un autre apprenti
- 20% du taux de réponses "Oui" à la question :  
Existe-t-il une véritable relation entre le CFA et l'entreprise ?
- 5% du taux de réponses "Utile" à la question :  
Votre carnet de liaison vous semble
- 5% du taux de réponses "Bien Fait" à la question :  
Votre carnet de liaison vous semble
- 5% du taux de réponses "Oui" à la question :  
Suffisamment informé concernant les démarches administratives  
Suffisamment informé concernant le programme de formation de l'apprenti  
Suffisamment informé concernant le fonctionnement du CFA  
Etes vous satisfait de rythme de l'alternance  
Pensez vous que les formateurs soient informés des techniques et méthodes de travail  
Est il facile de joindre votre interlocuteur  
Est il facile de joindre votre interlocuteur